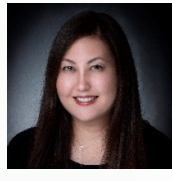




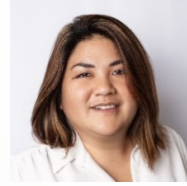
William Paul Berg, MD
Punong Opisyal ng Medikal at Punong Opisyal ng Kalidad



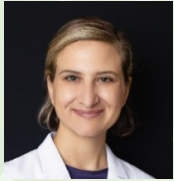
Marko Vasic, MD
DipABOM, DipABLM, BC-AD
Doktor ng Internal Medicine



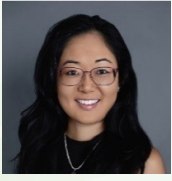
Niki Wright, PsyD, CSAC
Punong Opisyal sa Kalusugan at Pag-uugali Lisensyadong Klinikal Psychologist



Rhea Nekota, PsyD
Klinikal Psychologist



Amy Jenkins, MD
Pediatrician



Alain K. Takane, MD, MPH
Geriatrician at Doktor ng Family Medicine



Dr. Renee Foster
Doctor of Nursing Practice



Gina Mujinga Christopher, LMHC, NCC
Lisensyadong Counselor ng Kalusugang Pangkaisipan



Ku'ulei Na'ahi'elua, MSN, APRN-RX, BC-ADM, PMHNP-BC
Especyalista sa Psychiatry at Diabetes



Kayla Bajo, PharmD
Tagapamahala ng Departamento ng Parnasya



Mavis Alaimalo, PsyD
Licensed Clinical Psychologist, Certified Substance Abuse Counselor



Liliuokalani (Lili) Hirade
Nurse Practitioner, DNP, APRN-Rx, FNP-BC, PMHNP-BC



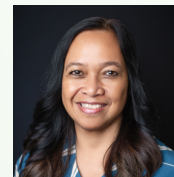
Kayla Bajo, PharmD
Klinikal na Parnasyutiko



Gary Pitt, DPM
Podiatrist



Haunani Louis, MSN, FNP-C, APRN-RX
Nurse Practitioner ng Pamilya at Nangunguna sa Pakikipagsosyo sa Kalusugan ng Paaralan



Cynthia Copp, APRN
Pediatric Nurse Practitioner, PNP Certification

Ang Iyong Komunidad Center ng Pangkalusugan

**Medisina ng Pamilya
Pangangalaga sa Pangunahin at Pediatric
Kalusugan ng Kalalakhian
Kalusugan ng Kababaihan
Kalusugan ng Pag-uugali
Center para sa Espesyalidad ng Diabetes
Parmasiya na nagpapakadalubhasa sa Geriatric
Pagsusuri at Pangbabakuna
Serbisyong Panlipunan at Outreach
Pamamahala ng Talamak na Pangangalaga**



Ang Aming Misyon

Sa diwa ng aloha & habag, nagbibigay kami ng access sa abot-kaya, de-kalidad na pangangalagang pangkalusugan at mga serbisyong pangkalusugan upang isulong ang isang malusog na komunidad.

(808) 622-1618

Para sa mga afterhours na pangangalaga, kontakin ang Physician's Exchange sa: (808) 524-2575

Wahiawā Health

Isang Pederal na kwalipikadong sentrong pangkalusugan, na nagbibigay sa mga residente ng Wahiawā, Waialua, Mililani, Schofield, Kunia at aming mga kapitbahay ng isang punto ng pag-access sa komprehensibo at de-kalidad na pangangalagang pangkalusugan.



Pangunahing Pangangalaga para sa mga Matatanda

Nagbibigay kami ng mga serbisyong pang-iwas at talamak na medical, kabilang ang:

- Mga Pisikal, mga pagbisita sa may sakit, talamak na pamamahala ng sakit
- Mga serbisyo sa Laboratoryo at mga screening
- Edukasyon sa kalusugan at pagpapayo

Pangunahing Pangangalaga para sa mga Sanggol at Bata

- Well-child checkups sa pagitan ng 2 linggo at 3 taon, at taun-taon pagkatapos ng edad 3
- Mga pagbabakuna para sa pagpasok sa paaralan at mga pisikal na sports

Kalusugan ng Kababaihan at Pangangalaga ng OB-GYN

- Pangangalaga bago at pagkatapos ng panganganan, kabilang ang mga ultrasound at pagpapalano ng nutrisyon; taunang pagsusulit at birth control
- Testing at paggamot para sa STDs

Kalusugan ng Kalalakihan

- Mga serbisyo na Komprehensibong kagalingan upang mapabuti nang husto ang kalusugan ng mga lalaki
- Mga pagsusuri sa Kalusugan at taunang pagsusulit

Pangangalagang Militar at Beterano

- Ang Wahiawā Health ay nakatuon sa pagtulong sa mga beterano, pamilya ng military at kanilang mga dependent sa kanilang mga pangangailangan sa pangangalagang pangkalusugan
- Anuman ang katayuan ng Insurance, nandito kami para tumulong

Podiatry

- Espesyalista sa pagsusuri at paggamot ng mga kondisyon at karamdaman ng bukung-bukong ng paa at ibabang binti

Kalusugan ng Pag-uugali

Maaari naming suriin ang koneksyon ng isip-katawan-pag-uugali upang makatulong na mapabuti ang mga pagpipiliang gagawin mo tungkol sa iyong kalusugan.

- Kalusugan ng isip, pagkabalisa, depresyon, pagpapayo sa PTSD
- Pamamahala ng stress at galit
- Paggamot at therapy sa pagkagumon sa droga
- Pagtigil sa paninigarilyo at pamamahala ng timbang

Center para sa Espesyalidad ng Diabetes

Our team provides education to help improve quality of life, self-management of the illness and reduction of medical costs.

- Pagsusuri sa diabetes, pag-diyagnos, pag-iwas at pagsusuri
- Pagsubaybay sa pagpapababa ng A1C levels, blood pressure at kolesterol
- Pagsubaybay sa pag-inom ng gamot, at kung kinakailangan, paggamit ng insulin

Center para sa Espesyalidad ng Geriatric

Ang aming Team ay nakatuon sa pagbibigay kapangyarihan sa mga pasyente, kanilang pamilya at mga tagapag-alaga upang madagdagan ang access sa pangangalaga.

- Pamamahala ng mga gamot, pag-iisip (aktibidad ng pag-iisip), kadalang kumilos, at kung ano ang pinakamahalaga sa Pasyente
- Pagsusuri sa may kamalayan sa intelektwal na aktibidad

Botika

Ang aming in-house (o nasa loob) na botika ay nagbibigay ng gamot, pill pouch packaging, libreng paghahatid ng gamot sa Oahu, at pinansyal na tulong para sa mga pasyente.

Insurance

Tinatanggap namin ang lahat ng uri ng insurance, kasama ang AlohaCare, HMSA, UnitedHealthcare, HMAA, Ohana Health Plan, UHA, Tricare Select, Medicare, Medicaid at iba pang pribadong insurance. Kung wala kang insurance, maaari kaming tumulong sa pagpapatala at magbigay ng mga serbisyong may diskuwento sa sliding fee scale.

Kung wala kang insurance, pakisuyo magdala ng ISA sa mga sumusunod para sa pagpapatunay ng income:

- Kamakailang pay stub
- Tax return
- Pagpaparehistro ng kawalan ng trabaho
- Patunay ng mga benepisyo ng Department of Human Services
- Patunay ng Pansamantalang Tulong para sa Nangangailangang Pamilya

Kasama ang ISANG item para i-verify ang pagkakakilanlan:

- Driver's license (Lisensiya sa pagmamaneho)
- State ID
- Pasaporte o green card

Oras ng Pagbubukas at Pagsasara (tingnan ang website para sa buong listahan)

Pangunahing Klinika / Pagbisita ng mga Senior Lunes-Biyernes: (7am – 6pm)

Medisina ng Pamilya Lunes-Biyernes: (7am – 6pm)

Kalusugan ng Kababaihan / OBGYN Martes- Biyernes (8am – 5pm)

*Maaaring mag-iba ang mga Sabado batay SA Availability ng Provider

Pediatrics Lune-Miyerkules: (7am – 6pm) Huwebes- Biyernes: (8am – 6pm) Sabado: (7am – 5pm)

*Maaaring mag-iba ang mga Sabado batay sa Availability ng Provider

Kalusugan ng Pag-uugali Suite 106 & 214 Lunes-Biyernes: (7am – 6pm)

Center ng Espesyalidad ng Geriatric Lunes-Huebes: (7am – 5:30pm) Una at Ikatlong Sabado ng Buwan: (7am – 5pm) *Maaaring mag-iba ang mga Sabado batay SA Availability ng Provider

Podiatry Tues: (2:00pm – 7:00pm) Thurs: (9:00am – 12:00pm)

Botika Lunes-Biyernes: (7am – 5:30pm) Sabado: (7am – 5:30pm)

