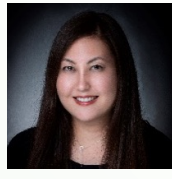




วิลเลียม พอล เมิร์ก, MD
ประธานเจ้าหน้าที่แพทย์และ
ประธานเจ้าหน้าที่คุณภาพ



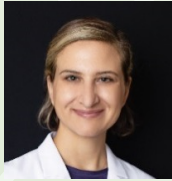
มาร์โก วาซิช
DipABOM,
DipABLM, BC-AD
แพทย์ อายุรกรรม



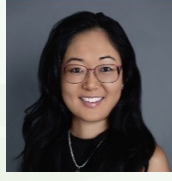
Niki Wright, PsyD, CSAC
หัวหน้าเจ้าหน้าที่สุขภาพพฤติกรรม
นักจิตวิทยาคลินิกที่ได้รับใบอนุญาต



Rhea Nekota, PsyD
นักจิตวิทยาคลินิก



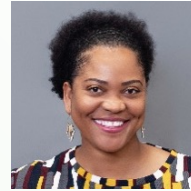
เอมี เจนกินส์, MD
กุมารแพทย์



อแลนเคทาคาเน่, MD, MPH
แพทย์ผู้สูงอายุและแพทย์เวชศ
าสตร์ครอบครัว



Dr. Renee Foster
Doctor of Nursing Practice



จินามูจิงกา คริสโตเฟอร์, LMHC,
NCC
ที่ปรึกษาด้านสุขภาพจิต



Ku'ulei Na'ahielua, MSN,
APRN-RX, BC-ADM,
PMHNP-BC
ผู้เชี่ยวชาญด้านจิตเวชและเบาห
วาน



Kayla Bajo, PharmD
ผู้จัดการแผนกเภสัชกรรม



Mavis Alaimalo, PsyD
Licensed Clinical Psychologist,
Certified Substance Abuse
Counselor



Liliuokalani (Lili) Hirade
Nurse Practitioner, DNP,
APRN-Rx, FNP-BC,
PMHNP-BC



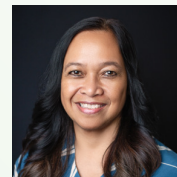
โคลีย์ อีรูมิ, ฟาร์มาดี
เภสัชกรคลินิก



แกรี่ พิตต์, DPM
แพทย์โรคเท้า



ซอนานี หุยส์
MSN, FNP-C, APRN-RX
พยาบาลครอบครัวและผู้นำพันธม
ิตรด้านสุขภาพของโรงเรียน



ซินเทีย คอป, APRN
พยาบาลเด็กผู้ปฏิบัติงานรับรอง
PNP

302 แคลิฟอร์เนีย อเวนิว Suite 106
Wahiawa, HI 96786
(808) 622-1618
info@wahiawahealth.org

ตั้งอยู่ตรงข้ามถนนจาก Jack in the
Box พร้อมที่จอดรถฟรีมากมาย
wahiawahealth.org

ศูนย์สุขภาพชุมชนของคุณ

- เวชศาสตร์ครอบครัว
- การดูแลเบื้องต้นและเด็ก
- สุขภาพของผู้ชาย
- สุขภาพของผู้หญิง
- สุขภาพพฤติกรรม
- ศูนย์เฉพาะทางโรคเบาหวาน
- ร้านขายยาศูนย์เฉพาะทางผู้สูงอายุ
- การคัดกรองและการฉีดวัคซีน
- บริการสังคมและการเผยแพร่
- การจัดการการดูแลเรื้อรัง
- การรักษาโรคเท้า



ภารกิจของเรา

ในจิตวิญญาณแห่งอาโหุอาและความเมตตา, เรา
ให้การเข้าถึงบริการด้านสุขภาพและสุขภาพที่มีคุณภาพราคาไม่
แพงเพื่อส่งเสริมการขยาย ชุมชนที่มีสุขภาพดี

(808) 622-1618

For after hours care, contact Physician's Exchange:
(808) 524-2575

Wahiawā Health

ศูนย์สุขภาพที่มีคุณสมบัติเหมาะสมของรัฐบาลกลาง ให้บริการผู้อยู่อาศัยใน Wahiawa, Waialua, Mililani, Schofield, Kunia และเพื่อนบ้านของเราเข้าถึงการดูแลสุขภาพที่ครอบคลุมและมีคุณภาพ



การดูแลเบื้องต้นสำหรับผู้ใหญ่

เราให้บริการทางการแพทย์เชิงป้องกันและเฉียบพลัน รวมถึง:

- ทางกายภาพ การเจ็บป่วย การจัดการโรคเรื้อรัง
- บริการห้องปฏิบัติการและการตรวจคัดกรอง
- การศึกษาด้านสุขภาพและการให้คำปรึกษา

การดูแลเบื้องต้นสำหรับทารกและเด็ก

- ตรวจเด็กระหว่าง 2 สัปดาห์ถึง 3 ปีและทุกปีหลังจากอายุ 3 ปี
- การฉีดวัคซีนสำหรับทารกเข้าโรงเรียนและกายภาพกีฬา

สุขภาพสตรีและการดูแลรักษาพยาบาล

- การดูแลก่อนและหลังคลอดรวมถึงอัลตราซาวนด์และการวางแผนโภชนาการ การตรวจประจำปีและการคุมกำเนิด
- การทดสอบและการรักษาโรคติดต่อทางเพศสัมพันธ์

Men's Health

- บริการด้านสุขภาพที่ครอบคลุมเพื่อเพิ่มประสิทธิภาพสุขภาพของผู้ชาย
- การตรวจสุขภาพและการสอบประจำปี

การดูแลอาหารและอาหารผ่านคี

- มุ่งมั่นที่จะช่วยเหลืออาหารผ่านคีครอบครัวและผู้ที่ติดตามความต้องการด้านการดูแลสุขภาพของพวกเขา
- โดยไม่คำนึงถึงสถานะการประกันภัย,เราอยู่ที่นี้เพื่อช่วยเหลือ

Podiatry

เชี่ยวชาญในการวินิจฉัยและรักษาอาการและความผิดปกติของเท้าข้อเท้าและขาส่วนล่าง

Behavioral Health

เราสามารถประเมินความสัมพันธ์ระหว่างจิตใจกับร่างกายและพฤติกรรมเพื่อช่วยปรับปรุงทางเลือกที่ดูแลเกี่ยวกับสุขภาพของคุณ

- สุขภาพจิต ความวิตกกังวล ภาวะซึมเศร้า ให้คำปรึกษา
- การจัดการความเครียดและความโกรธ
- การรักษาและการบำบัดการติดสารเสพติด
- เลิกสูบบุหรี่และการจัดการน้ำหนัก

Diabetes Specialty Center

ทีมงานของเราให้การศึกษาร่วมกันเพื่อช่วยปรับปรุงคุณภาพชีวิต การจัดการความเจ็บป่วยด้วยตนเอง และการลดต้นทุนทางการแพทย์

- การตรวจคัดกรองโรคเบาหวานการวินิจฉัยการป้องกัน
- ตรวจสอบการลดระดับ A1C ความดันโลหิตและคอเลสเตอรอล
- ตรวจสอบยาในช่องปากและหากจำเป็นการใช้อินซูลิน

ศูนย์ผู้เชี่ยวชาญด้านผู้สูงอายุ

ทีมงานของเรามุ่งมั่นที่จะมอบอำนาจให้กับผู้สูงอายุ ครอบครัวและผู้ดูแลเพื่อเพิ่มการเข้าถึงการดูแล

- การจัดการยา การตั้งใจ (กิจกรรมทางจิต) การเคลื่อนไหวและสิ่งที่สำคัญที่สุดสำหรับผู้ป่วย
- การทดสอบความรู้ความเข้าใจ

ร้านขายยา

ร้านขายยาภายในของเราให้การจัดการยาบรรจุภัณฑ์ถุงยาจัดส่งยาฟรีที่ Oahu และความช่วยเหลือทางการเงินสำหรับผู้ป่วย

ประกันภัย

เราขอรับการประกันภัยทุกรูปแบบ รวมถึง ALOHAcare, HMSA, UnitedHealthcare, HMAA, Ohana Health Plan, UHA, Tricare Select, Medicare, Medicaid และประกันภัยส่วนตัวอื่น ๆ.

หากคุณไม่มีประกันภัยเราสามารถช่วยในการลงทะเบียนและให้บริการส่วนลดในระดับค่าธรรมเนียมแบบเลื่อนได้

หากคุณไม่มีประกันภัยเราสามารถช่วยในการลงทะเบียนและให้บริการส่วนลดในระดับค่าธรรมเนียมแบบเลื่อนได้

- ยอดเงินล่าสุด
- การคืนภาษี
- การลงทะเบียนการว่างงาน
- หลักฐานผลประโยชน์ของกรมประกันมนุษย์
- หลักฐานความช่วยเหลือชั่วคราวสำหรับครอบครัวที่ขัดแย้ง

ขบวนหนึ่งรายการเพื่อยืนยันตัวตน:

- ใบขับขี่
- State ID
- หนังสือเดินทางหรือกรีนการ์ด

เวลาเปิดทำการ (ดูเว็บไซต์สำหรับรายการทั้งหมด)

คลินิกหลัก/ผู้สูงอายุ จันทร์ -ศุกร์ :

จันทร์ -ศุกร์ : (7:00 น. — 18:00 น.) **Family Medicine**

จันทร์ -ศุกร์ : (7:00 น. — 18:00 น.)

สุขภาพสตรี/OBGYN

วันอังคารและศุกร์ (8:00-17:00 น.)

*วันเสาร์อาจแตกต่างกันไปตามความพร้อมให้บริการของ

กบารเวชศาสตร์

จันทร์ — พุธ:

(7:00 น. — 18:00 น.)

พฤหัสบดี-ศุกร์ :

(8:00 น. — 18:00 น.)

วันเสาร์ :

(7:00 น. — 17:00 น.)

*วันเสาร์ อาจแตกต่างกันไปตามความพร้อมให้บริการของผู้ ให้ บริการ

Diabetes Specialty Center

จันทร์ -ศุกร์ :

(7:00 น. — 18:00 น.)

Behavioral Health,

ที่ อองสวีท 106 และ 214

จันทร์ -ศุกร์ :

(7:00 น. -18:00 น.)

ศูนย์ ผู้เชี่ยวชาญด้านผู้สูงอายุ

จันทร์ — พฤหัสบดี:

(7:00 น. — 17:30 น.) วันเสาร์ ที่ 1

และสามของเดือน:

(7:00-17:00 น.)

*วันเสาร์ อาจแตกต่างกันไปตามความพร้อมให้บริการของ

มให้ บริการของ

Podiatry

วันอังคาร:

(14:00 น. — 18:30 น.)

พฤหัสบดี:

(9:00 น. ถึง 12:00 น.)

Pharmacy

Mon-Fri: (7am - 5:30pm)



(808) 622-1618

info@wahiawahealth.org

wahiawahealth.org