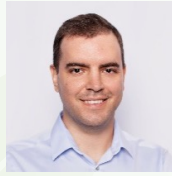
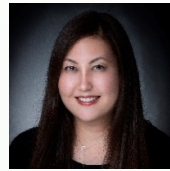




William Paul Berg, MD
Kaun En Toahktehn Palien Roson Mwahu oh Kaun en Tehk Doadoahk En Pweida Mwahu



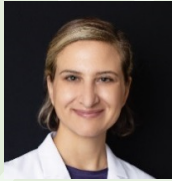
Marko Vasic, MD
DipABOM, DipABLM, BC-AD
IToahktehn Apwalih Me Mah



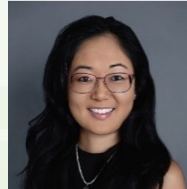
Niki Wright, PsyD, CSAC
Kaun En Toahktehn Apwalih Me Soumwahu En Wihwia



Rhea Nekota, PsyD
Toahktehn Apwalih Me Soumwahu En Madmadau De Kilinikel Saikolotis



Amy Jenkins, MD
Toahktehn Apwalih Seri



Alain K. Takane, MD, MPH
Toahktehn Apwalih Me Mah oh Toahktehn Apwalih Peneinei



Dr. Renee Foster
Doctor of Nursing Practice



Gina Mujinga Christopher, LMHC, NCC
Tohn Apwalih De Konselor En Me Soumwahu En Madmadau



Ku'ulei Na'ahi'elua, MSN, APRN-RX, BC-ADM, PMHNP-BC
Toahktehn Apwalih Me Soumwahu Me Pid Madmadau oh Toahktehn Apwalih Me Soumwahu En Suke



Kayla Bajo, PharmD
Kaun en Ohpis en Pharmacy



Mavis Alaimalo, PsyD
Licensed Clinical Psychologist, Certified Substance Abuse Counselor



Liliokalani (Lili) Hirade
Nurse Practitioner, DNP, APRN-Rx, FNP-BC, PMHNP-BC



Kailey Hifumi, PharmD
Toahktehn Pharmacy



Gary Pitt, DPM
Toahktehn Apwahlih Soumwahu En Neh



Haunani Louis, MSN, FNP-C, APRN-RX
Ners En Apwalih Peneinei Eh Pil Wia Weliepen Toahkte Ni Eh Ahniki Manaman En Kihda Wini Oh Tohn Kaun En Sukuhl En Roson Mwahu Pardnersip



Cynthia Copp, APRN
Ners En Apwalih Seri Eh Pil Wia Weliepen Toahkte Ni Eh Ahniki Manaman En Kihda Wini, Ehj Alehdi Serdipikeisin En PNP

302 California Ave. Suite 106
Wahiawā, HI 96786
(808) 622-1618
info@wahiawahealth.org

Mengeien diar wasaht pwe eh mihte apali ahl me kainene Jack in the Box oh pil mie diren wasahn kihdi de pwardki sdohsa.

wahiawahealth.org

Se kin kihda sawas ong me kin kouson Wahiawā, Waiialua, Mililani, Schofield oh men nimpatakan



Omwi Wasahn Ale Sawas En Roson Mwahu

Sawas En Roson Mwahu Ong Peneinei Toahkte oh Toahktehn Seri
Sawas En Roson Mwahu Ong Ohlakan
Sawas En Roson Mwahu Ong Lihakan
Sawas En Roson Mwahu Ong Wiewia
Wasahn Sawas Ongete Soumwahu En Suke
Wasahn Sowese Roson Mwahu En Me Likeilapalahr
Wasahn kihda wini de dispenseri en wini
Wasahn Ale Kosou Oh Dok En Silasil
Sawasakan Me Pid Aramas Koaros Oh Pouse ire me pid tehte de sawas
Sawas Me Pid Kaweid Ong Me Kohwa Soumwahu



Poahson En Aht Doadoahk

Sang ni aht peren en aloha oh men sowese me apwal Se kihda sawas en roson mwahu me pwei mwahu, sahpis keiou mwahu ong roson mwahu oh sawaskan me pid roson mwahu pwe rn wia kamwahupen roson mwahu en wehi pokon.

(808) 622-1618

Ong sawas en anah likin awahn doadoahk, eker Physician's Exchange ni nempen telepwohn: (808) 524-2575

WH-Overview-Pohnpeian-Jan.-2025

Wahiawā Health

Wasahn wini oh sawas en roson mwahu sang tehte de sawas sang koperment laud de federal, sawas ong me kin kouson Wahiawā, Waialua, Mililani, Schofield, Kunia oh mehn nimpatakan wasah tehiou me koaros pahn ale soangen sawas en roson mwahu tohto me mwahu.

Toahktehn Roson Mwahu ong Me Mah

Se kin kihda sawas en perehsang soumwahu oh sawas en apwalih me iangada soumwahu, iangahki:

- Kosoukan, apoinmdend en me sou mwahu, sawas en kaweid ong me ahneki kohwahn somwahu
 - Sahpis en kosoukan oh deskan
 - Kasukuhl en roson mwahu oh kaweid me pid roson mwahu

Toahktehn Roson Mwahu ong Seri Pwelel oh Serihkan Koaros

- Kosou en roson mwahu en seri nan pwungen dihn seri me wihk 2 oh sounpar 3, oh nan sounpar koaros ong seri me dauh sounpar 3

Dok en silasilkan ong seri mwahn ahr karadahn iang skuhl oh kosou en iang mwadongkan de sportskan.

Sawas En Roson Mwahu Ong Lihakan oh sawas en OB-GYN de me pid poason en lih

- Sawas en apwalih roson mwahu en seri me saik ipwidi oh mwurin seri ahr ipwidi, iangahki uldrasaundkan oh koasoandi en mwenge mwahu ong kakehlepen palinwar, kosoukan en pak ehu nan sounpar, oh men irehdi liseian
- Deskan oh sawas en kamwahula STDs

Sawas En Roson Mwahu Ong Ohlakan

- Sawas en roson mwahu kesempwal koaros me pahn sawas laud ong roson mwahu en ohl
- Kosoukan en roson mwahu oh pil kosou kan en nan pahr ehu

Sawas En Roson Mwahu Ong Sounpeikan oh Me Solahr Wia Pwukoahn Sounpeikan

- Wahiawā Health kin ngoangki arail pwukoahn sowese vederans de sounpei me koamoaldihsang arail pwukoahn sounpei, peneinei en soupeikan oh arail pwukoa kohwakan me kin anahne sawas en roson mwahu
- Se pahn sowese koaros me anahne sawas, mentahte ma sohte arail tungoal insurens

Sawas En Roson Mwahu En Neh

Sawas en diarada soumwahukan oh kamwahulaulahn soumwahukan me pid paten neh, keimwin neh oh neh pwon.



Sawas En Roson Mwahu Ong Wihwia

Se kak kasawih oh diarada ma madmadau-palinwar-wihwia dokpene pwe en kak sawas oh kamwahuihla omwi pilipilkan me pid omwi roson mwahu.

- Roson mwahu en madmadau, soumwahu en salu/per laud, soumwahu en pwunod laud, sawas en kaweid ong soumwahu en PTSD
- Sawas oh kaweid ong me anehki pwunod oh keh lingeringer
- Sawas ong me sohte kak tokedihsang ale men kasahliel
- Kaweid ong me men sohla sumwok oh me men sohla mworourou

Wasahn kihda sawas me pid Soumwahu En Suke

Aht pwihn en sawas kin kihda kasukuhl en sawas me pid kamwahupen mour, sawas en ahmw pein-kakoaiak oh soweseiukada sang nan elen soumwahu oh katikala pweinen wini de koadoahk en soumwahu.

- Des en Soumwahu En Suke, Des en kadiarakada Soumwahu en Suke, sawas en perehsang Soumwahu en Suke oh kosoukan me pid Soumwahu en Suke
- Kosou me pid tehtek duwen katikalahn AIC, inta laud oh kolesterol
- Kosou me pid wini me kohwa soumwahu kin ale de kang, ma anahnepe, oh duwen doadoahngki insulin

Wasahn Sowese Roson Mwahu En Me Likeilapalahrkan

Aht pwihn en sawas ong me likeilapalahrkan kin ngoangki sowese me likeilapalahrkan koaros pwe ren alehdi tehtekan de kalaude sawaskan me pahn kakehle irail, arail peneineikan, oh sohn apwalih iraikan.

- Sawas en kaweid me pid winikan, sawas en kakehlada duwen roson en madmadau, mwekmwekid, oh irehkan me keiou kesempwawal ong me kohwa soumwahu
- Des me pid duwen madmadau

Wasahn Kihda Wini De Dispenseri en Wini

Aht wasahn kihda wini kin kihda sawas en duwen ale wini, kihda wini me kin mih nan doupe mehn kamangaila duwe ale wini, pekeder de deliper winilahng mwun me soumwahukan ni sohte isaispe nan Oahu, oh sowese soumwahukan me anahne sawas de mwohnih pwainda wini.



Insurens

Se kin oh kak alehda songen pilan en insurens en roson mwahu me tohto, me iangahki AlohaCare, HMSA, United Healthcare, HMAA, Ohana Health Plan, UHA, Tricare Select, Medicare, Medicaid oh pil ekei insurens me piraiped de likin insurens me kileldi powehkan. Ma komw sohte naineki insurens, ah se kak sowesei komwi oh audehda omwi tungoal doaropwehn aplikaisin en alehda insurens oh pil kihwei sawas me pweitikik de me sohte pahn nohn pweilaud.

Ma sohte noumw insurens, komw kalahngan oh wahdo EHU doaropwe me pahn wia men kadehde en wen sent me komw kin aliale, kolokol de wiahda sang ni doadoahk:

- Kapin tek me kapw de me ke ahpwete alehdi
- Doaropwehn Tax
- Doaropwehn Unemploimend
- Doaropwe men kadehde me komw kin aliale sawas sang Department of Human Services
- Doaropwe men kadehde me komw kin aliale sawas sang Temporary Assistance for Needy Families

Iangahki EHU doaropwe de kilel en kadehde ihs komwi:

- Driver's license
- State ID
- Passport de green card

Awahn Doadoahk de Ritidahn Doadoahk (tehkada nait wepsaid ong awahkan koaros)

Wasahn tuweng toahkte/Me mah rahn oh kuloak en ritida Niehd-Nialel: (7 nimenseng – 6 ninsoutik)

Wasahn tuweng toahkte me kin apwalih Peneinei
Niehd-Nialel: (7 nimensen – 6 ninsoutik)

Sawas En Roson Mwahu Ong Lihakan / OB-GYN Niare-Nialel (8 nimenseng – 5 mwurin souwas)
**Saturday schedule is based on provider's availability

Sawas En Roson Mwahu Ong Serihkan
Niehd-Niesil: (7 nimenseng – 6 ninsoutik) Niepeng-Nialel: (8 nimenseng – 6 ninsoutik)
Rahn Kaunop: (7 nimenseng – 5 mwurin souwas)

*Ong Rahn Kaunopakan awahn ritidahn wasahn doadoahk de ohpis pahn kakete wekila sang ni en wen tohtohn toahkte me doadoahk
Wasahn sawas en roson mwahu ong me kohwa soumwahu en suke
Niehd-Nialel: (7 nimenseng – 7 ninsoutik)

Sawas En Roson Mwahu Ong Wihwia
Suite 106 & 214
Niehd-Nialel: (7 nimenseng – 6 ninsoutik)

Wasahn Sawas en roson mwahu ong me likeilapalahrkan
Niehd-Niepeng: (7 nimenseng – 5:30 mwurin souwas) Keiou en oh Kesiluh en Rahn Kaunop en sounpwong: (7 nimenseng – 5 mwurin souwas) *Ong Rahn Kaunopakan awahn ritidahn wasahn doadoahk de ohpis pahn kakete wekila sang ni en wen tohtohn toahkte me doadoahk

Wasahn sawas en roson mwahu en Neh
Tues: (2:00pm – 7:00pm)
Thurs: (9:00am – 12:00pm)

Wasahn kihda wini de dispenseri en wini
Niehd-Nialel: (7 nimenseng – 5:30 mwurin souwas) Rahn Kaunop: (7 nimenseng – 5:30 mwurin souwas)

