

Pi Togta nra Ayuwegem ko Diabetes



Kir'ulei Na'ahi'elua,
MSN, APRN-RX, BC-ADM,
PMHNP-BC

Togta ko M'ar u Laniyan'
nge Diabetes

- Bay e degree rok ko Social Work u University of Washington
- Bay e Master of Science degree rok ko Nursing u University of Hawaii
- Bay e Post-Master's Certificate rok ko Psychiatric-Mental Health Nurse Practitioner u John Hopkins University
- Be fek e Master of Science in Clinical Service Operations u Harvard Medical School



Pharmacy RxSafe® Automation

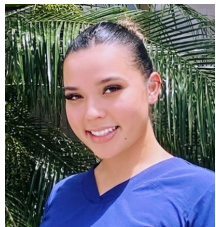
- Yima pi' e falay u Wahiawa Health ma yima fanay e masin ni ma yarmiy rogon e falay ni yima yog e PakMyMeds™ ngay ma rib puluw nge mom ni ngan fek e falay riy
- PakMyMeds e ma yarmiy rogon e falay u lan bochi tutuw ara brif ni kan yoloy riy e rran nge ngiyal ' ni ngan fek.
- RxSafe e ma ayuweg e piin ni boor mit e falay ni yad ma fek ma ra fel' rogorad ni bochan e dabra olobochgad ngay



Kayla Bajo, PharmD

Ani ma Pi' e Falay, ma Ayuweg e Piin ni Baadag nra Talgad ko Tamagow

- Nni gargeleg me ilal u Wahiawa me graduate u Leilehua High School
- I un ko Daniel K. Inouye College of Pharmacy u University of Hawaii u Hilo me fek e Bachelor of Arts in Pharmaceutical Sciences nge Doctorate in Pharmacy
- I un ko University of Massachusetts Chan Medical School me fek e baby ni micheg ni rayog rok ni nge Ayuweg e Piin ni Baadag nra Talgad ko Tamagow



Skye Kaohu

Ma Ayuweg e Girdi' u Lan Binaw ni nge Fel' Fithik' i Dowef Rorad

- Ni gargeleg u Wahiawa im ke ilal u rom
- I graduate u Kamehameha Schools
- Be skul u Kapiolani Community College ma be fil e nursing
- Ri ba adag ni nge ayuweg girdien e binaw nu Wahiawa



Ke micheg e am ni tagil' e tafalay ney e ra pi' urngin mit e tafalay ni th'abi fel' ngak girdien Wahiawa, Waialua, Mililani, Schofield, Kunia nge ku boch e girdi'.

📍 Tagil' e Tafalay ko Diabetes - Suite 214

☎ Telephone ko Tagil' e Tafalay ko Diabetes: (808) 622-1601



Tagil' e Tafalay ko Diabetes ni Goo Diabetes e Yad ma Ayuweg

- Skeng ko diabetes, tafalay ko diabetes, skulnag rogon ni nge dabi yib e diabetes ngak be'
- Skulnag ko mang e diabetes nge rogon e abich
- Rogon ni nge lich e AIC ara blood pressure ara cholesterol
- Ayuw u rogon ni ngan dabi sugug ara tomal laniyan'
- Ayuw u rogon ni ngan fek e falay u tafen e falay romad

Mu callnagmad u (808) 622-1601

Faanra gathi ngalan' e maruwel, mu callnag e Physician's Exchange: (808) 524-2575



Kenggin e Maruwel Romad

Bochan e gamad ma t'ufeg e girdi' ma gamad ma runguyrad, gamad ma ayuweg girdien e binaw ni fan e nge yog e tafalay ni th'abi fel' mab sobut' puluwon maku gamad ma pi' e ayuw ya nge fel' rogon fithik' i downgin girdien e binaw.

Gamad ma ayuweg girdien Wahiawa, Waialua, Mililani, Schofield & nge ku boch e girdi'

Jan. 2024

Tagil' e diabetes ney e ma fanay e falay, maku yad ma yaliy rogon e par ko girdi' ni ma n'igin ni ngan diabetes, ku yad ma yan nga fithik' girdien e binaw nge sum e tha' u thilrad e pi' togta, nge piin ni ma pi' e falay nge ayuw nra yib ko am.



Tagil' e Tafalay ko Diabetes ni Goo Diabetes e Yad ma Ayuweg

Ayuw ni ma Pi' fare Tagil' e Tafalay ko Diabetes

Fapi togta ni ma tafalaynag e piin ni bay e diabetes rorad u Wahiawa Health e yad ma skulnagrad rogon ni ngki fel' boch e par rorad, nge rogon ni ngar ayuweged yad nge m'ar rorad nge rogon ni nge sobut' boch puluwon e tafalay. Ayuw ni yad ma pi' e kub muun ngay:

- Skeng ko diabetes, tafalay ko diabetes, skulnag rogon ni nge dabi yib e diabetes ngak be'.
- Skulnag rogon ni nge thil rogon e par ya ngki fel' boch fithik' I dowef, skulnag rogon e abich nge ggan ni ngan kay.
- Rogon ni nge lich e A1C ara blood pressure ara cholesterol. Yaliy rogon e glucose u lan e racha'.
- Ayuw u rogon ngan exercise.
- Ayuw u rogon ni nge dabi sugrug maku dabi tomal lanin'uy.
- Ayuw u rogon ni ngan unum e falay ma faanra thingar ni chusa ko insulin.
- Ayuweg e piin ni yugu ba t'uf e ayuw rorad nge piin ni pillibthir.

Ani ma Pi' e Falay e ra Ayuweg e Piin nib M'ar ko tin ni Baaray e Ayuw:

- Weliy rogon e falay u telephone ara computer ara nap'an ni yow ra sabol.
- Ra fek e falay iyib nga tafen e piin nib m'ar.
- Ra skengnag e piin nib magafan'rad ara ke tomal lanin'rad me yograd ngak e togta ni psychologist ara psychiatrist ya ngan ayuwegrad.
- Ra pi' e masin ni ma yog urngin e suga ulan e racha' ni glucometer nge masin ni ma yog e blood pressure ni American Heart Association e ma pi'.

Ayuw ko Girdien e Binaw

Pi togta ko Wahiawa Health e ma yan nga lan binaw ni ngar pithiged e pi magawon ni ma taleg e girdi' ni nge yog e tafalay ngorad ma nge mom rogon ni nge yog e tafalay ngak e girdi'. Yima pi' e tin baaray e ayuw:

- Yad ma yarmiy rogon e karro nge fek e girdi' ko tafalay.
- Yad ma fek e falay iyib nga tafen e girdi'.
- Yad ma ayuweg e piin nib m'ar ngar naged e ayuw ko am ni fan ko ggan, naun, nge pi n'en nra ayuweg ni nge biech e par rorad.

Ayuw ko Piin ni ke Magawon Lanin'rad

- Pi togta romad e ma ayuweg e piin nib m'ar ni ngar naged rogon ni pi n'en ni yad be lemrag e bay rogon ni ngongol rorad.
- Ayuw ni ma pi' e pi togta e ra ayuweg e piin nib m'ar ni nge baud e tafinay rorad, ma ngar ted farad, ma ngar naged rogon ni puluw e lem rorad.
- Piin nib m'ar e ra fil rogon ni ngar ayuwged yad, ma nge mil farad ni ngar thilgad, nge gel lanin'rad ma pi n'ey e ra ayuwegrad ni ngar folgad ko tafalay ko diabetes.

Insurance

Gamad ma fek boor miti insurance, nib muun ngay e AlohaCare, UnitedHealthcare, HMSA, HMAA, Ohana Health Plan, UHA, Tricare Select, Medicare, Medicaid nge yugu boch. Faan manga dariy e insurance rom ma gamad ma ayuwagem ni ngam un ko insurance ma rayog ni nggu sobut'naged puluwon e tafalay ni be yan u rogon e tin nrayog rom'.

Ngal'an e Maruwel (mu guy e website)

Tagil' e Tafalay ko Diabetes
Mon-Fri: (7am - 7pm)

📍 302 California Ave. Suite 106
Wahiawā, HI 96786

DiaTagil' e Tafalay ko Diabetes te 214

Telephone ko Tagil' e Tafalay ko Diabetes: (808) 622-1601

☎ (808) 622-1618

✉ info@wahiawahealth.org

🌐 wahiawahealth.org

