



**William Paul Berg, MD**  
Kaun En Toahktehn Palien Roson Mwahu oh Kaun en Tehk Doadoahk En Pweida Mwahu



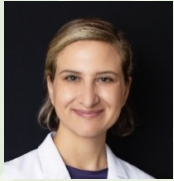
**Debbie Atkinson, MD**  
Toahktehn Apwalih Peneinei



**Niki Wright, PsyD, CSAC**  
Kaun En Toahktehn Apwalih Me Soumwahu En Wihwia



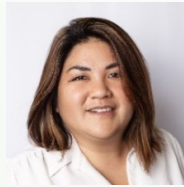
**Sione M. Tafuna, PsyD**  
Kaun En Apwalih Me Soumwahu en Mwekid Toahktehn Pali En Kilinikel Saikolotis



**Amy Jenkins, MD**  
Toahktehn Apwalih Seri



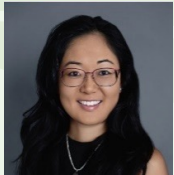
**Marko Vasic, MD**  
ABIM, BC-ADM, DABOM  
I Toahktehn Apwalih Me Mah



**Rhea Nekota, PsyD**  
Toahktehn Apwalih Me Soumwahu En Madmadau De Kilinikel Saikolotis



**Gina Mujinga Christopher, LMHC, NCC**  
Tohn Apwalih De Konselor En Me Soumwahu En Madmadau



**Alain K. Takane, MD, MPH**  
Toahktehn Apwalih Me Mah oh Toahktehn Apwalih Peneinei



**Kayla Bajo, PharmD**  
Toahktehn Kihda Wini De Kilinikel Pharmasis, Toahktehn Sawas Ong Me Anahne Kalikasang Sumwok, Toahktehn Apwalih Me Soumwahu En Suke, Toahktehn Kasukuhl En Roson Mwahu



**Cynthia Copp, APRN**  
Ners En Apwalih Seri Eh Pil Wia Weliepen Toahkte Ni Eh Ahniki Manaman En Kihda Wini, Ehj Alehdi Serdipikeisin En PNP



**Haunani Louis, MSN, FNP-C, APRN-RX**  
Ners En Apwalih Peneinei Eh Pil Wia Weliepen Toahkte Ni Eh Ahniki Manaman En Kihda Wini Oh Tohn Kaun En Sukuhl En Roson Mwahu Parnersip



**Ku'ulei Na'ahi'elua, MSN, APRN-RX, BC-ADM, PMHNP-BC**  
Toahktehn Apwalih Me Soumwahu Me Pid Madmadau oh Toahktehn Apwalih Me Soumwahu En Suke



**Gary Pitt, DPM**  
Toahktehn Apwalih Soumwahu En Neh

302 California Ave. Suite 106  
Wahiawā, HI 96786  
(808) 622-1618  
[info@wahiawahealth.org](mailto:info@wahiawahealth.org)

Mengeien diar wasaht pwe eh mihte apali ahl me kainene Jack in the Box oh pil mie diren wasahn kihdi de pwardki sdohsa.

[wahiawahealth.org](http://wahiawahealth.org)

*Se kin kihda sawas ong me kin kouson Wahiawā, Waiialua, Mililani, Schofield oh men nimpatakan*



**Omwi Wasahn Ale Sawas En Roson Mwahu**

**Sawas En Roson Mwahu Ong Peneinei Toahkte oh Toahktehn Seri**  
**Sawas En Roson Mwahu Ong Ohlakan**  
**Sawas En Roson Mwahu Ong Lihakan**  
**Sawas En Roson Mwahu Ong Wiewia**  
**Wasahn Sawas Ongete Soumwahu En Suke**  
**Wasahn Sowese Roson Mwahu En Me Likeilapalahr**  
**Wasahn kihda wini de dispenserri en wini**  
**Wasahn Ale Kosou Oh Dok En Silasil**  
**Sawasakan Me Pid Aramas Koaros Oh Pouse ire**  
**me pid tehte de sawas**  
**Sawas Me Pid Kaweid Ong Me Kohwa Soumwahu**



**Poahson En Aht Doadoahk**

Sang ni aht peren en aloha oh men sowese me apwal Se kihda sawas en roson mwahu me pwei mwahu, sahpiis keiou mwahu ong roson mwahu oh sawaskan me pid roson mwahu pwe rn wia kamwahupen roson mwahu en wehi pokon.

**(808) 622-1618**

*Ong sawas en anahm likin awahn doadoahk, eker Physician's Exchange ni nempen telepwohn: (808) 524-2575*

*WH-Overview-Pohnpeian-Jan. 2024*

# Wahiawā Health

Wasahn wini oh sawas en roson mwahu sang tehte de sawas sang koperment laud de federal, sawas ong me kin kouson Wahiawā, Waialua, Mililani, Schofield, Kunia oh mehn nimpatakan wasah tehiou me koaros pahn ale soangen sawas en roson mwahu tohto me mwahu.

## Toahktehn Roson Mwahu ong Me Mah

Se kin kihda sawas en perehsang soumwahu oh sawas en apwalih me iangada soumwahu, iangahki:

- Kosoukan, apoinmdend en me sou mwahu, sawas en kaweid ong me ahneki kohwahn somwahu
  - Sahpis en kosoukan oh deskan
  - Kasukuhl en roson mwahu oh kaweid me pid roson mwahu

## Toahktehn Roson Mwahu ong Seri Pwelel oh Serihkan Koaros

- Kosou en roson mwahu en seri nan pwungen dihn seri me wihk 2 oh sounpar 3, oh nan sounpar koaros ong seri me dauh sounpar 3  
Dok en silasilkan ong seri mwahn ahr karadahn iang skuhl oh kosou en iang mwadongkan de sportskan.

## Sawas En Roson Mwahu Ong Lihakan oh sawas en OB-GYN de me pid poason en lih

- Sawas en apwalih roson mwahu en seri me saik ipwidi oh mwurin seri ahr ipwidi, iangahki uldrasaundkan oh koasoandi en mwenge mwahu ong kakehlepen palinwar; kosoukan en pak ehu nan sounpar, oh men irehdi liseian
- Deskan oh sawas en kamwahula STDs

## Sawas En Roson Mwahu Ong Ohlakan

- Sawas en roson mwahu kesempwal koaros me pahn sawas laud ong roson mwahu en ohl
- Kosoukan en roson mwahu oh pil kosou kan en nan pahr ehu

## Sawas En Roson Mwahu Ong Sounpeikan oh Me Solahr Wia Pwukoahn Sounpeikan

- Wahiawā Health kin ngoangki arail pwukoahn sowese vederans de sounpei me koamoaldihsang arail pwukoahn sounpei, peneinei en soupeikan oh arail pwukoa kohwakan me kin anahne sawas en roson mwahu
- Se pahn sowese koaros me anahne sawas, mentahte ma sohte arail tungoal insurens

## Sawas En Roson Mwahu En Neh

Sawas en diarada soumwahukan oh kamwahulaulahn soumwahukan me pid paten neh, keimwin neh oh neh pwon.



## Sawas En Roson Mwahu Ong Wihwia

Se kak kasawih oh diarada ma madmadau-palinwar-wihwia dokpene pwe en kak sawas oh kamwahuihla omwi pilipilkan me pid omwi roson mwahu.

- Roson mwahu en madmadau, soumwahu en salu/per laud, soumwahu en pwunod laud, sawas en kaweid ong soumwahu en PTSD
- Sawas oh kaweid ong me anehki pwunod oh keh lingeringer
- Sawas ong me sohte kak tokedihsang ale men kasahlil
- Kaweid ong me men sohla sumwok oh me men sohla mworourou

## Wasahn kihda sawas me pid Soumwahu En Suke

Aht pwihn en sawas kin kihda kasukuhl en sawas me pid kamwahupen mour, sawas en ahmw pein-kakoaiak oh soweseiukada sang nan elen soumwahu oh katikala pweinen wini de koadoahk en soumwahu.

- Des en Soumwahu En Suke, Des en kadiarakada Soumwahu en Suke, sawas en perehsang Soumwahu en Suke oh kosoukan me pid Soumwahu en Suke
- Kosou me pid tehtek duwen katikalahn AIC, inta laud oh kolesterol
- Kosou me pid wini me kohwa soumwahu kin ale de kang, ma anahnepe, oh duwen doadoahngki insulin

## Wasahn Sowese Roson Mwahu En Me Likeilapalahran

Aht pwihn en sawas ong me likeilapalahran kin ngoangki sowese me likeilapalahran koaros pwe ren alehdi tehtekan de kalaude sawaskan me pahn kakehle irail, arail peneineikan, oh sohn apwalih iraikan.

- Sawas en kaweid me pid winikan, sawas en kakehlada duwen roson en madmadau, mwekmwekid, oh irehkan me keiou kesempwal ong me kohwa soumwahu
- Des me pid duwen madmadau

## Wasahn Kihda Wini De Dispenseri en Wini

Aht wasahn kihda wini kin kihda sawas en duwen ale wini, kihda wini me kin mih nan doupe mehn kamangaila duwe ale wini, pekeder de deliper winilahng mwun me soumwahukan ni sohte isaispe nan Oahu, oh sowese soumwahukan me anahne sawas de mwohnih pwainda wini.



## Insurens

Se kin oh kak alehda songen pilan en insurens en roson mwahu me tohto, me iangahki AlohaCare, HMSA, United Healthcare, HMAA, Ohana Health Plan, UHA, Tricare Select, Medicare, Medicaid oh pil ekei insurens me piraiped de likin insurens me kileldi powhkan. Ma komw sohte naineki insurens, ah se kak sowesei komwi oh audehda omwi tungoal doaropwehn aplikaisin en alehda insurens oh pil kihwei sawas me pweitikik de me sohte pahn nohn pweilaud.

## Ma sohte noumw insurens, komw kalahngan oh wahdo EHU doaropwe me pahn wia men kadehde en wen sent me komw kin aliale, kolokol de wiahda sang ni doadoahk:

- Kapin tek me kapw de me ke ahpwete alehdi
- Doaropwehn Tax
- Doaropwehn Unemploimend
- Doaropwe men kadehe me komw kin aliale sawas sang Department of Human Services
- Doaropwe men kadehde me komw kin aliale sawas sang Temporary Assistance for Needy Families

## Iangahki EHU doaropwe de kilel en kadehde ihs komwi:

- Driver's license
- State ID
- Passport de green card

## Awahn Doadoahk de Ritidahn Doadoahk (tehkada nait wepsaid ong awahkan koaros)

**Wasahn tuweng toahkte/Me mah**  
rahn oh kuloak en ritida Niehd-Nialel: (7 nimenseng – 6 ninsoutik)

**Wasahn tuweng toahkte me kin apwalih Peneinei**  
Niehd-Nialel: (7 nimensen – 6 ninsoutik)

**Sawas En Roson Mwahu Ong Lihakan / OB-GYN** Niare-Nialel (8 nimenseng – 5 mwurin souwas)

**Sawas En Roson Mwahu Ong Serihkan**  
Niehd-Niesil: (7 nimenseng – 6 ninsoutik) Niepeng-Nialel: (8 nimenseng – 6 ninsoutik) Rahn Kaunop: (7 nimenseng – 5 mwurin souwas)

\*Ong Rahn Kaunopakan awahn ritidahn wasahn doadoahk de ohpis pahn kakete wekila sang ni en wen tohtohn toahkte me doadoahk  
Wasahn sawas en roson mwahu ong me kohwa soumwahu en suke  
Niehd-Nialel: (7 nimenseng – 7 ninsoutik)

**Sawas En Roson Mwahu Ong Wihwia**  
Suite 106 & 214  
Niehd-Nialel: (7 nimenseng – 7 ninsoutik)

**Wasahn Sawas en roson mwahu ong me likeilapalahran**  
Niehd-Niepeng: (7 nimenseng – 5:30 mwurin souwas) Keiou en oh Kesiluh en Rahn Kaunop en sounpwong: (7 nimenseng – 5 mwurin souwas) \*Ong Rahn Kaunopakan awahn ritidahn wasahn doadoahk de ohpis pahn kakete wekila sang ni en wen tohtohn toahkte me doadoahk

**Wasahn sawas en roson mwahu en Neh**  
Niare: (3:45 mwurin souwas – 6:30 ninsoutik)

**Wasahn kihda wini de dispenseri en wini**  
Niehd-Nialel: (7 nimenseng – 5:30 mwurin souwas) Rahn Kaunop: (7 nimenseng – 5:30 mwurin souwas)

