



Alain Takane, MD

Doktor ng Geriatric

- Sertipikado ng Board na geriatrician at family practitioner
- Lumaki sa Hilo
- Nagtapos sa Unibersidad ng Hawai'i at Mānoa John A. Burns School of Medicine
- Natanggap ang kanyang master's ng pampublikong kalusugan ng lipunan at agham sa kalusugan ng pag-uugali
- Natapos ang geriatric medicine fellowship na programa sa pagsasanay sa Unibersidad ng Hawai'i



Kayla Bajo, PharmD,

Klinikal na Parmasyutika, Espesyalista sa Paggamot sa Tabako, Tagapagturo sa mga may Diabetes sa Sariling Pamamahala at sa Kalusugan

- Ipinanganak at lumaki sa Wahiawā at nagtapos sa Leilehua High School
- Bachelor of Arts sa Siyensiya sa Parmasyutika at Doctorado sa Parmasya mula sa Daniel K. Inouye Kolehiyo sa Parmasya sa University of Hawai'i sa Hilo
- Sertipikadong Espesyalista sa Paggamot sa Tabako sa Unibersidad ng Massachusetts Chan Paaralan ng Medisina

Insurance

Tumatanggap kami ng mga anumang insurance, kasama ang AlohaCare, UnitedHealthcare, HMSA, HMAA, Ohana Health Plan, UHA, Tricare Select, Medicare, Medicaid at iba pang pribadong insurance. Kung ikaw ay walang insurance, maaari kaming tumulong sa pag-enroll anuman ang iyong kakayahang magbayad. Nagbibigay kami ng mga may diskwentong serbisyo sa isang sliding fee scale.

Upang i-verify ang kita, mangyaring magdala din ng isa sa mga sumusunod na dokumento kung wala kang insurance

- Kamakailang pay stub
- Tax return
- Pagpaparehistro ng kawalan ng trabaho
- Katibayan ng mga benepisyo sa Department of Human Services
- Patunay ng pansamantalang Tulong para sa mga pamilyang nangangailangan

Dagdag pa ng ISANG item para i-verify ang pagkakakilanlan:

- Driver's license (Lisensiya sa pagmamaneho)
- State ID
- Pasaporte o green card

Oras ng Pagbubukas at Pagsasara (tingnan ang website para sa buong listahan)

Senter para sa Geriatric Specialty

Lunes-Huwebes: (7am-5:30 pm)

Una at ikatlong Sabado ng Buwan: (7 am – 5 pm)

Maaaring mag-iba ang mga Sabado dahil sa availability ng provider

Isang pederal na kwalipikadong sentrong pangkalusugan na nagbibigay sa mga residente ng Wahiawā, Waiialua, Mililani, Schofield, Kunia at ang aming mga kapitbahay ng isang punto ng pag-access sa komprehensibo at de-kalidad na pangangalagang pangkalusugan.

**Center para sa Geriatric Specialty - Suite 106B
Medisina ng Pamilya - Suite 106A
Kalusugan ng Kababaihan - Suite 106B**

Wahiawā Health

Center para sa Geriatric Specialty

Center para sa Geriatric Specialty - Suite 106B

Lunes-Huwebes: (7am – 5:30pm)

Una at ikatlong Sabado: (7am – 5pm)

Maaaring mag-iba ang mga Sabado dahil sa availability ng provider

Tawagan kami sa: (808) 622-1618

Para sa afterhours care, kontakin ang Physician's Exchange sa: (808) 524-2575



Ang Aming Misyon

Sa diwa ng aloha & habag, nagbibigay kami ng access sa abot-kaya, de-kalidad na pangangalagang pangkalusugan at mahusay na serbisyo upang isulong ang isang malusog na komunidad.

Nagsisilbi sa Wahiawā, Waiialua, Mililani, Schofield & aming mga kapitbahay

Tagalog - Geriatrics - Nov. 2023

Wahiawā Health

Ang Wahiawā Health ay nakatuon sa pag-optimize ng pagtanda para sa mga matatanda sa pamamagitan ng pagtataguyod ng kalusugan at kalidad ng buhay sa pamamagitan ng mga serbisyong ibinibigay sa geriatric specialty center.



Center para sa Geriatric

Ang Wahiawā Health center para sa geriatric specialty ay pinamumunuan ni Dr. Alain Takane, isang board-certified geriatric physician at sinusuportahan ng geriatrics care team.

Team para sa Pangangalaga sa Geriatric

Ang geriatric team ay nakatuon sa pagpapaulad ng pakikipagtulungan, at pagbibigay ng lakas sa mga pasyente, kanilang mga pamilya at tagapag-alaga na dagdagan ang pag-access sa pangangalaga at maabot ang mga matatanda kung saan nila ito higit na kailangan.

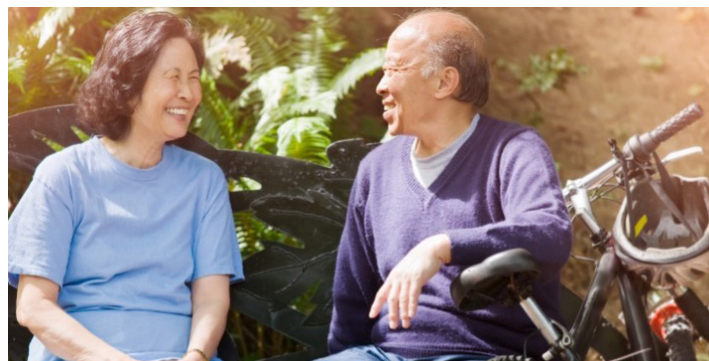
Outreach Sa Kalusugang Pang-komunidad

- Ang Wahiawā Health ay tinutugunan ang mga mapanghamong hadlang sa komunidad at pinahuhusay ang pag-access sa pangangalagang medikal sa pamamagitan ng:
- Pagtulong sa pag-set up ng transportasyon sa medikal na mga appointment
- Paghahatid ng mga gamot
- Pag-uugnay sa mga pasyente sa mga mapagkukunan tulad ng pagkain, pabahay, at mga supply sa kalinisan
- Pagbibigay ng mga telehealth visit sa pamamagitan ng video conference

Programang Sa Pag-iwas Sa Diabetes

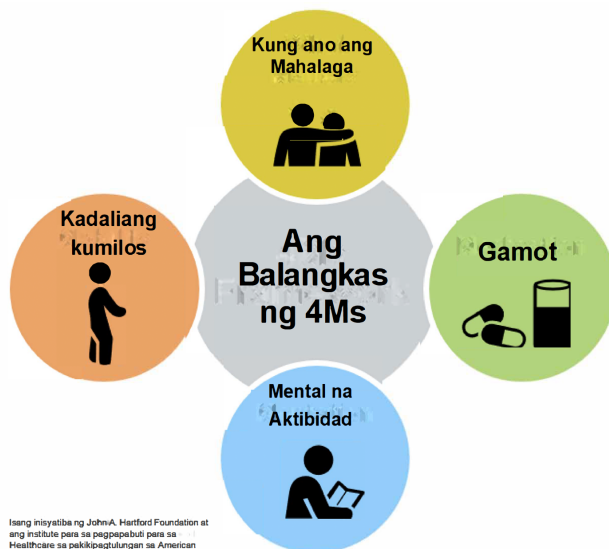
Ang Wahiawā Health ay ang-aalok ng isang taon na programa sa pag-iwas sa diabetes na idinisenyo upang itaas ang kamalayan ng prediabetes at hikayatin ang mga pagbabago sa pamumuhay na napatunayang maiwasan o maantala ang type 2 diabetes sa mga adulto na may prediabetes.

Sa buong taon, ang aming sertipikadong lifestyle at wellness coach ay tumutulong sa mga makikibahagi sa pamamagitan ng mga interactive na module upang i-promote ang pagbaba ng timbang at mapabuti ang kalusugan.



Ang Balangkas ng 4Ms

Ang bawat pagbisita ng mag pasyente ay may kasamang komprehensibong 4M assessment na siyang susi sa pagbuo ng plano sa pangangalaga na akma sa mga pangangailangan ng bawat indibidwal.



Isang inisyatiba ng John A. Hartford Foundation at ang Institute para sa pagpapabuti para sa Healthcare sa pakikipagtulungan sa American Hospital Association (AHA) at Catholic Health Association ng Estados Unidos (CHA)

Sistema ng Kalusugan

Mga Pagbibisita sa mga pasyente

Sa panahon ng mga geriatric na pagbisita matatanggap ng mga pasyente ang mga sumusunod na mga pagsusuri:

- Ang 4M assessment sa bawat pagbisita: mga gamot, mentation (mental na aktibidad), kadaliang kumilos at kung ano ang pinakamahalaga sa pasyente
- Geriatric na pagsusuri ng mga sindrom: pagkahulog, timbang, gana sa pagkain, kawalan ng pagpipigil sa pagihi, pandinig, paningin, ngipin, pagtulog, sakit, paninigas ng dumi, kalooban, pangangailangan ng tagapag-alaga, kaligtasan, pakikipag-ugnayan sa lipunan at aysolasyon
- Pagsusuri sa Pag-iisip
- Pagsusuri ng Geriatric depresyon kung ipinahiwatig
- Polpharmacy – pamamahala ng maraming reseta ng gamot
- Deprescribing – ang nakaplanong proseso ng pagbabawas o paghinto ng mga gamot na maaaring wala ng pakinabang o maaaring magdulot ng pinsala
- Paunang pagpapalano ng pangangalaga
- Mga screening at pagbabakuna sa pagpapanatili ng pangangalagang pangkalusugan
- Pagpapalano para sa pagreretiro sa pagmamaneho, kung ipinahiwatig
- Suporta para sa pamilya at/o mga tagapag-alaga

(808) 622-1618

info@wahiawahealth.org

wahiawahealth.org