

# Tiim eo Ej Lale im Kejbārok Tōñal Eo Am



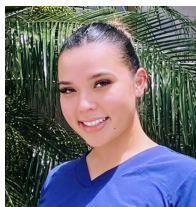
**Kr'ulei Na'ahi'elua,**  
MSN, APRN-RX, BC-ADM,  
PMHNP-BC

Ri-Kappel ilo lale  
Nañinmej in Kōmālij/Bar  
im Nañinmej in Tōñal



**Kayla Bajo, PharmD**

Taktō In Kauno Ilo  
Jikin Kauno Eo



**Skye Kaohu**

Ri Jerbal In Ājmour  
Ñan Jukjuk in Pād Eo

- Ear bōk Tiikri ikijen Jipañ Armej jān University of Washington
- Master Tiikri in Nōōj jān University of Hawai'i
- Bōk Post-Master Pepa (Certificate) ñan Nurse Practioner ñan lale nañinmej in Kōmālij/Bar jān John Hopkins University
- Bōk Master Tiikri in kōmmani aolep jeral ko ilo juon jikin ājmour jān Harvard Medical School

- Lotak im rūttolok ilo Wahaiwa im kadiwōjlok jen Leilehua High School
- Bajelor of Aat Tiikūri in Kauno im Tiikūri in Takto in Kauno jen Daniel K. Inouye Kaalōj (Jikuul) In Kauno eo ilo University of Hawaii ilo Hilo
- Pepa in Kamool Ke Ej Tijemlok In Taktōiki Rikōbataat jen Jikuul in Taktō eo University of Massachusetts Chan

- Lotak im rūttolok ilo Wahaiwa
- Kadiojlok jān Kamehameha Jikuul
- Jikuul in Nōōj ilo Kapi'olani Community College
- Elukkun lap an itoklomo im kōnan ukōt bōkā eo ñan jukjuk in pād eo an ilo Wahaiwa



RxSafe ej wāwen/kilen an jikin kauno eo lukkun jerbale, kajejjōt im kōmman bwe en lukkun jimwe aer kauno im leto letak uno ko

- Jikin Kauno eo ilo Jikin Ājmour Eo Ilo Wahaiwa ej kajerbal RxSafe (Wāwen/Kilen Kauno Eo Ewāppen) eo ej kajerbal juon automatik jitem in kauno etan PakMyMeds, eo ej kōmman bwe en lukkun jimwe im jejjōt kauno ko taktō eo ear jei ñan an bidodo būki uno ko
- PakMyMeds (Wāwen/Kilen Kauno Eo) ej karōki uno eo im likōti ilo pakij im kakkōleiki kōn jejjōt in raan im awa eo ekkar ñan būki.
- Ñan ri-nañinmej ro elōñ lok jen juon uno ko rej būki, RXSafe (Wāwen/Kilen Kauno Eo Ewāppen) ej kōmman bwe en ejjelok uwōta im lap tōbōrak ñan ājmour.



Juon jikin ājmour eo kien eo elap ej kile ke ewāppen im epolemen ñan an lale im kejbārok ājmour eo an armej ro rej jokwe im amnak ilo Wahaiwa, Wailua, Mililani, Schofield, Kunia im jukjuk in pād ko ad.

📍 Jikin Taktō Eo Ñan Nañinmej In Tōñal – Ruum Nōmba 214

☎ Nōmba Eo Ñan Jikin Taktō Nañinmej In Tōñal :  
(808) 622-1601



## Jikin Taktō Eo Ñan Nañinmej In

- Kakōlkōl ñan tōñal, kakilen, watake ñan kajejoñ bōp Rae
- Katakina kōn nañinmej in tōñal im kōn mōñā ko elap òn im emman ñan ānbwōn
- Jāake lale joñan AIC nōmba ko (joñan tōñal) im nañinmej in bōtōktōk ko einwōt aebūlot im kolejtōrol
- Lale im kejbārok joñan killep im kadiklok inepata

— Kūr tok nōmba (808) 622 -1601 —

*Elikin awa, kūr tok nōmba eo an taktō ro ñe emōj  
an kilōk obijj: (808) 524-2575*



### Jibadbad Eo Am

Ilo wōt jitibōn Aloha im meanwōd, kōmij kōmman bwe en dik onāan im lukkun emman im wāppen jipañ ko ñan ājmour ñan kōkōmman lok ājmour ilo jukjuk in pād eo ad.

*Jerbal ñan armej ro ilo Wahaiwa, Wailua, Mililani,  
Schofield im jukjuk in pād ko ad*

Marshalles-Diabetes-Nov. 2023

Jikin Ājmour Eo Ilo Wahiawa, ej juraake juon jikin ājmour eo ekoba aolep kain lömnak ko, wāwen ko, kōmadmōd ko, me rej bedbed wōt ion tōmak in ke enaaj emmanlok im ājmour lok nañinmej in tōñal ñe jenaaj etale aolep men einwōt ānbwōn , kōlmenlokjen, makūtkūt im jab lale wōt nañinmej eo. Jikin ājmour in ej kōmman ial ikōtaan taktō im ro rej lale ājmour, jikin ebōk uno ko, im jikin jipañ ko ilo jukjuk in pād eo, ilo aer kobaik im etale im jerbale wāwen kauno, lale wāwen an armej pād im mour im ājmour ilo jukjuk in pād eo.



## Jikin Taktō Eo An Nañinmej In Tōñal

### Jerbale Ko An Jikin Taktō Eo An Nañinmej In Tōñal

- Tiim eo an Jikin Taktō eo an ritōñal ilo Wahiawa Health epojak in jipañ lewaj naan in kapilōk ñan am kōkōmmanmanlok mour eo am ilo am make tiljek kōn nañinmej eo am im kadiklok onāñan am taktō. Jerbale kein ekoba:
- Kakōlkōl ñan tōñal, kakilen, watake ñan kajeoñ bōprae
- Kōkōmmanmanlok ājmour ilo ad lelok naan in rejañ ikijen kōmman oktak ilo wāwen, katakin ri-nañinmej ro ikijen mōñā ko elap òn im kilen aer kejbārok wāwen aer mōñā.
- Kadiklok Joñan AIC (joñan tōñal), joñan an bam bōtōktōk im kolejtōrol. Lale joñan an wanlōñ wanlal tōñal
- Lale im tōle ilo wāwen kōmakūtkūt ānbwōnin ak ekjerjaij
- Jipañ ilo kadiklok an killep im wōr inepata
- Etale ñe ej bōk ak aikuj uno ko rej idaak ak ñe ekkar ñan an bōk wā
- Lale ro elap lok aikuj ippaer ekoba rūtto ro

### Jikin Kauno eo ej Nalōmen Wāwen im Jipañ Ri-nañinmej ro Ilo Wāwen Kein:

- Juon wāwen epolemen ñan etale im kōmman bwe en jejjōt uno ilo ien ad ion doon ilo obij ak ilo telboon ak kambutōr ko.
- Bōkto bōktak uno ko ñan jikin jokwe ilo ejjelok onāñan.
- Kakōlkōl nañinmej in nana kōlmenlokjen/inepata im ñe ekkar, jilkinlok ñan taktō ak nōj ro retijemlok ilo nañinmej in Kōmālij.
- Kein kakōlkōl tōñal im būlaat būrejōr (blood pressure) elitok jen American Heart Association ñan jāake nañinmej in bōtōktōk.

### Jerbale In Ājmour Ko Rej Dioj Lok Ñan Jukjuk in Pād Eo

- Jikin Ājmour Eo Ilo Wahiawa ej bōklok jipañ ñan abañ ko im kōkōmmanman ājmour ilo jukjuk in pād eo ilo wāwen kein:
- Jipañ kōmman ial ñan apoinmen in taktō ko
- Bōkto bōktak uno ko ñan jikin jokwe ko
- Kwalok ñan Ri nañinmej ro jikin jipañ ko me remaroñ ebōk kein jipañ ko einwōt mōñā, jikin jokwe, kein kaddeo ko.

### Jikin Taktō im Kōmadmōd ñan Jipañ Ājmour eo Ikijen Mantiin Makūtkūt Ilo ad Mour (Mūtōer)

- Tiim eo ej lale wāwen im mantin an armej mour im makūtkūt, rej kajerbal elōñ kiltōn ko ñan jipañ ri nañinmej ro kile ke kōlmenlokjen ko renana renaaj jelōt mour eo am.
- Kōjatdikdik ke enaaj emmanlok aolep men im bareinwōt kile aorōkūm make, ej jet ian tōbrak ko renaaj walok jen bōk jipañ ilo am kōnono im bōk melele kōn wāwen kōkōmmanman mour eo am
- Ri-nañinmej renaaj ekatak im jelā ke ren kōmman oktak im bōk eddo ñan aer kejbārok er make, im kōllaplok aer bōk ijo konaer ilo kejbārok nañinmej in tōñal eo aer.

### Injorōn

Kōmij bōk aolep kain injorōn ko ekoba, AlohaCare, HMSA, UnitedHealthcare, HMMA, Ohana Health Plan, UHA, Tricare Select, Medicare, Medicaid im bareinwōt injorōn ko jet kajjojo. Ñe ejjelok am injorōn, kōm naaj jipañ eok kanne am pepa in kōmman am injorōn in kadiklok am kōllā ekkar ñan dettan onāñam.

Awa in Pellok Ko (lale ilo weebjait ne ikijen lajrak eo ejimmwe im likio)

Jikin Taktō eo An Nañinmej in Tōñal  
Mande-Bōlaide : (7 jiboñ – 7 jota)

📍 302 California Avenue, Suite 106  
Wahiawa, HI 96786

Jikin Taktō Eo An Nañinmej In Tōñal Ruum nōmba 214

Kur tok (808) 622-1601

☎ (808) 622-1618

✉ info@wahiawahealth.org

🌐 wahiawahealth.org

